



PLITVIČKA
JEZERA Nacionalni park
National park

Nacionalni park Plitvička jezera

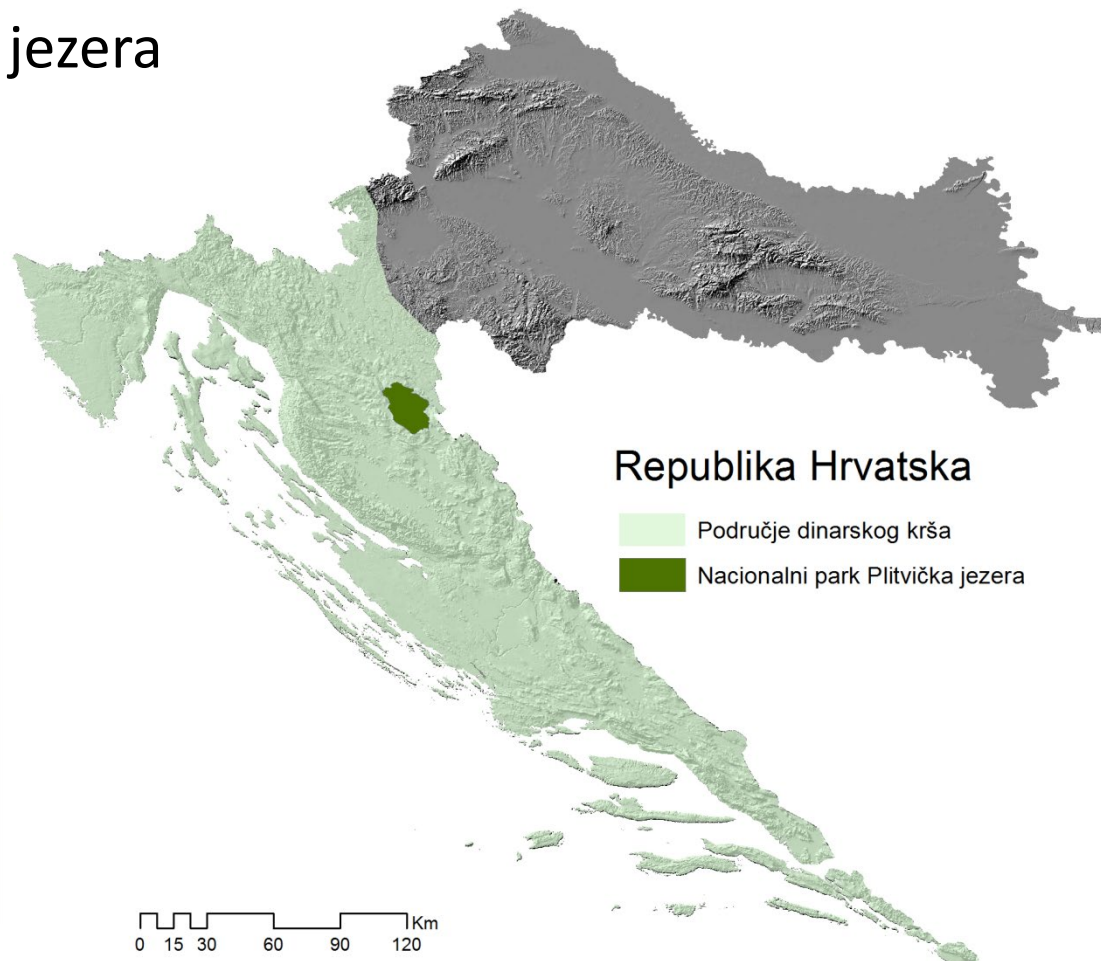
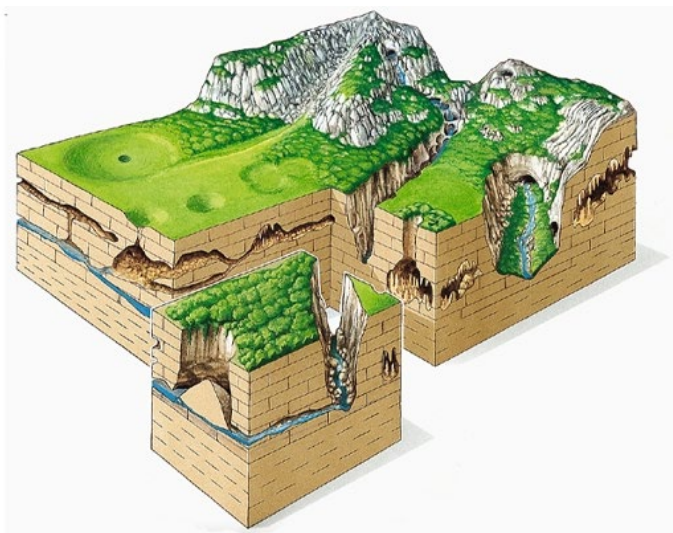
Andjelko Novosel



**PLITVIČKA
JEZERA** Nacionalni park
National park

Dinarski krš

Nacionalni park Plitvička jezera
nalazi se u središnjem
dijelu Dinarskog krša





**PLITVIČKA
JEZERA** Nacionalni park
National park

Status

- 1949. Nacionalni park
- 1979. uvršten na popis svjetske baštine UNESCOa prema sljedećim kriterijima:

VIII – *istaknuti primjeri koji predstavljaju važne etape povijesti Zemlje, značajne geološke procese ili posebne fiziografske značajke;*

IX – *istaknuti primjeri koji predstavljaju značajne ekološke ili biološke procese u razvoju vodenih i kopnenih ekosustava;*

X – *sadrže najvažnija i najznačajnija prirodna staništa za očuvanje biološke raznolikosti ex-situ.*



Površina

- Površina Parka je 296,85 km²
- 2007. dio ekološke mreže NATURA 2000

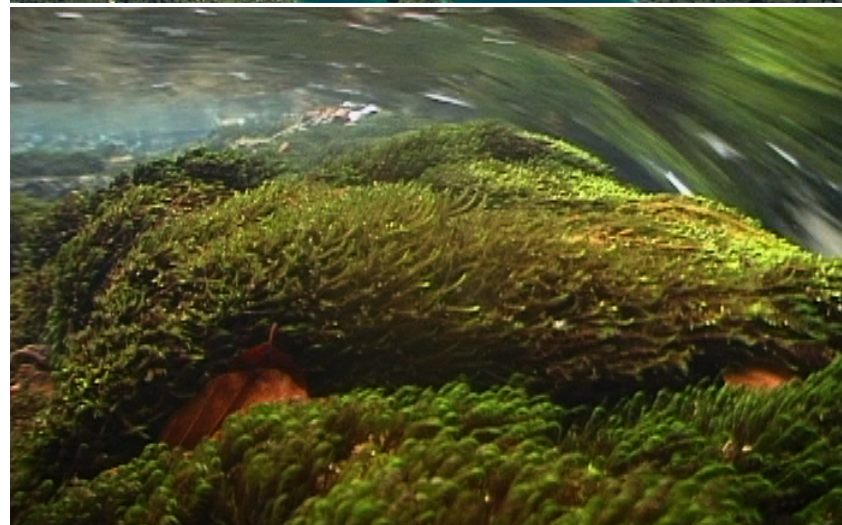




**PLITVIČKA
JEZERA** Nacionalni park
National park

Prirodne vrijednosti

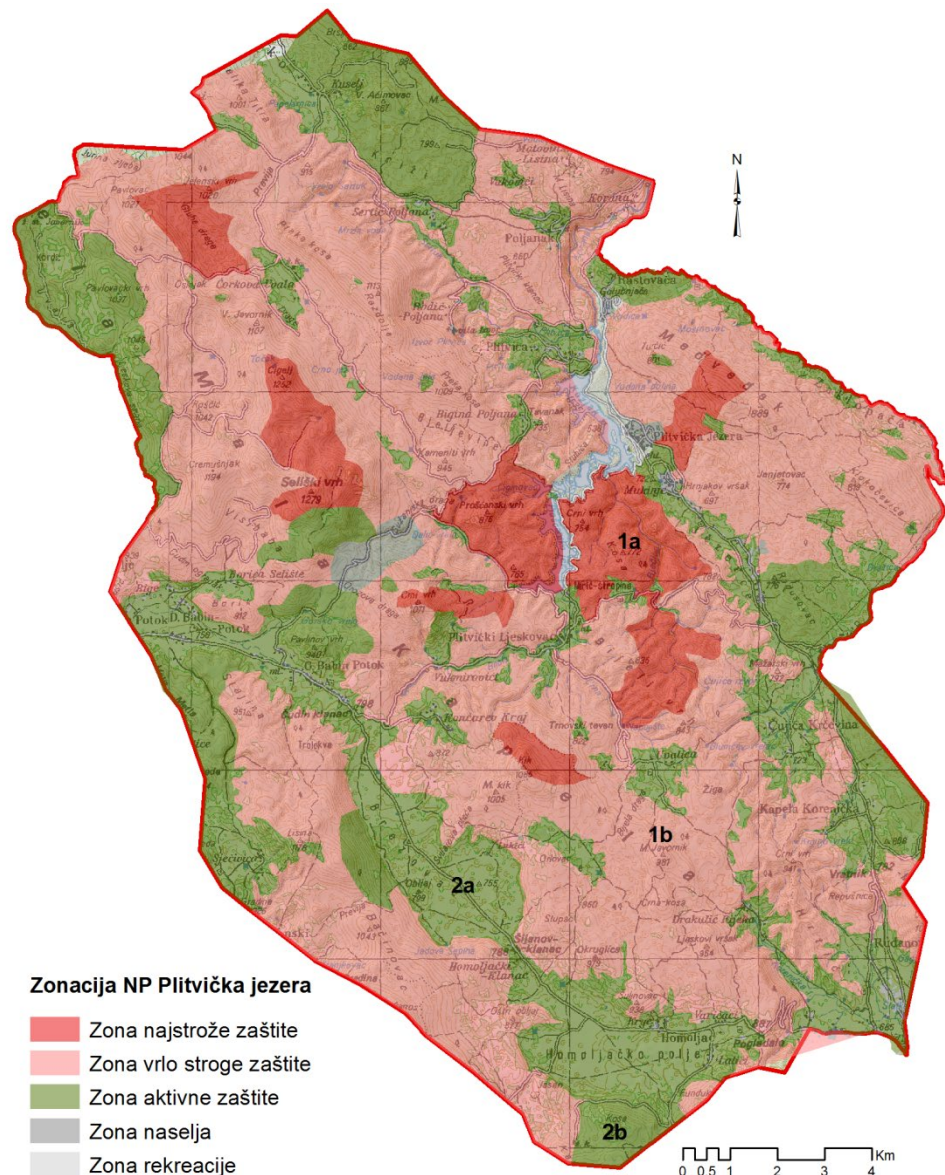
- 16 jezera kaskadno odvojena sedrenim barijerama
- Bogat biljni svijet broji preko 1400 vrsta
- Raznolik životinjski svijet





Upravljanje

- Parkom upravlja Javna ustanova
- Plan upravljanja kao strateški dokument
 - Ciljevi upravljanja
 - Akcijski planovi
 - Zonacija
- IUCN II kategorija

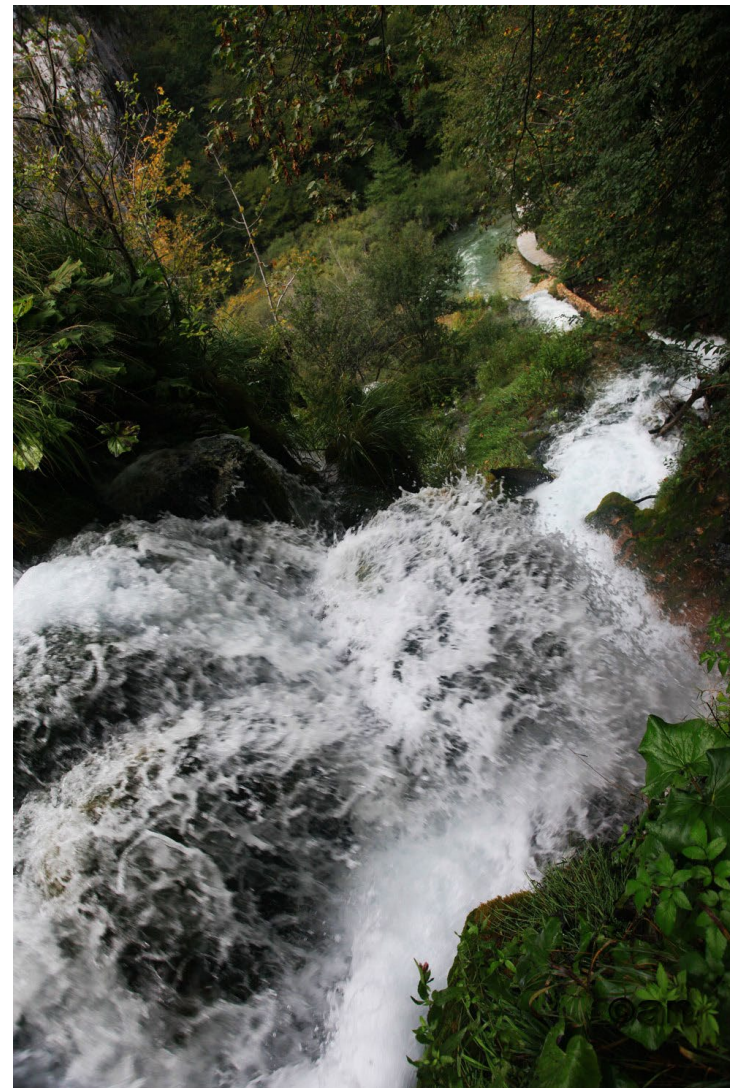




**PLITVIČKA
JEZERA** Nacionalni park
National park

Znanstveno istraživački rad

- Znanstveno-istraživački rad organizira i provodi Stručna služba
- Stalne aktivnosti
 - inventarizacija životinjskih i biljnih vrsta te praćenje stanje prirode.
- Novi projekti
 - implemetacije sustavnog prostornog praćenja prirode pomoću GIS aplikacija;
 - Lidar digitalni model reljefa;
 - Batimetrijska karta jezera;
 - Detaljan hidrodinamički matematički model podzemnih i površinskih voda;
 - Strategija upravljanja posjetiteljima.





PLITVIČKA JEZERA

Nacionalni park
National park

